



Hôtellerie de Plein Air

Actualisation – Portrait statistique des salariés
Focus sur les saisonniers – Portrait statistique
Exploitation de la Déclaration Annuelle de Données Sociales
(DADS 2008 – INSEE)

CPPO
3 décembre 2010

Stéphane PHAN

Responsable de projets

Agefos PME Siège National
187, quai de Valmy
75 010 PARIS
tél. : 01.44.90.47.29
email : sphan@agefos-pme.com

Julien MESTRE

Chargé d'études

Agefos PME Siège National
187, quai de Valmy
75 010 PARIS
tél. : 01.72.74.19.30
email : jmestre@agefos-pme.com



Hôtellerie de
Plein **A**ir

Rappel

1.

Rappel – Précédentes présentations

Portrait statistique des entreprises et des salariés

Etudes & Statistiques Observatoire Prospectif des Métiers et des Qualifications

Hôtellerie de Plein Air

Portrait statistique des salariés
Exploitation de l'Enquête Emploi continu INSEE

CPPO
3 déc. 2009

Stéphane PHAN
Responsable de projet
Agence PME Siège National
107, quai de Valmy
75 010 PARIS
tél. 01 48 04 42 20
email : sphan@agefos-pme.com

Julien MESTRE
Chargé d'études
Agence PME Siège National
107, quai de Valmy
75 010 PARIS
tél. 01 77 74 19 30
email : jmestre@agefos-pme.com

© Programme exécuté de la branche et d'AGEFOS PME - 3 décembre 2009 Branche de l'Hôtellerie de Plein Air

3 décembre 2009

Exploitation de l'Enquête Emploi Continu – INSEE

Objectifs :

- Analyse des caractéristiques sociodémographiques des salariés
- Analyse des conditions d'emploi (temps de travail, contrat de travail...)

Limites de l'analyse :

- Echantillon des personnes interrogées trop faible (91 répondants)

Etudes & Statistiques Observatoire Prospectif des Métiers et des Qualifications

Hôtellerie de Plein Air

Portrait statistique des salariés
Exploitation de la Déclaration Annuelle de Données Sociales
(DADS 2007 – INSEE)

CPPO
9 juin 2010

Stéphane PHAN
Responsable de projet
Agence PME Siège National
107, quai de Valmy
75 010 PARIS
tél. 01 48 04 42 20
email : sphan@agefos-pme.com

Julien MESTRE
Chargé d'études
Agence PME Siège National
107, quai de Valmy
75 010 PARIS
tél. 01 77 74 19 30
email : jmestre@agefos-pme.com

Observatoire Prospectif des Métiers et des Qualifications de l'Hôtellerie de Plein Air / mai 2010 AGEFOS PME

9 juin 2010

Exploitation des Déclarations Annuelles des Données Sociales – INSEE

Objectifs :

- Définir le périmètre des entreprises et des salariés de la branche professionnelle (: CCN Hôtellerie de Plein Air)
- Analyse des caractéristiques des entreprises et des salariés

Objectifs et présentation du document

Objectifs

Ce document vise à dresser un portrait statistique des salariés de la branche professionnelle à partir de l'exploitation de la **Déclaration Annuelle des Données Sociales 2006-2007-2008** émise par chaque **établissement dont les salariés relèvent la Convention Collective Nationale de l'Hôtellerie de Plein Air (IDCC 1631)**.

Méthodologie

Ce portrait statistique repose sur la base de **données statistiques collectées auprès de l'INSEE dans le cadre de la DADS pour les années 2006-2007-2008**.

Présentation de la DADS – INSEE

« *La déclaration annuelle des données sociales (DADS) est une **formalité déclarative que doit accomplir toute entreprise employant des salariés** [...].*

Dans ce document commun [...], les employeurs, y compris les administrations et les établissements publics, fournissent annuellement et pour chaque établissement, la masse des traitements qu'ils ont versés, les effectifs employés et une liste nominative de leurs salariés [...] »

Une présentation détaillée de la source est disponible sur le site de l'[INSEE – Définitions & Méthodes](#)

Avertissements sur les sources DADS

4 FICHIERS DISPONIBLES

- Entreprises

Recense les **caractéristiques de l'ensemble des entreprises** ayant fait l'objet d'une déclaration DADS (1 944 955 entreprises recensées en 2008)

ATTENTION : la Convention Collective appliquée par l'entreprise n'est pas disponible

- Etablissements

Recense les **caractéristiques de l'ensemble des établissements...** (2 374 621 établissements recensés en 2008)

ATTENTION : la Convention Collective appliquée par l'établissement n'est pas disponible

- Salariés

Recense les **caractéristiques des postes principaux** de l'ensemble des salariés... (23 144 136 « salariés uniques » recensés en 2007)

ATTENTION : Seuls les postes principaux sont comptabilisés

- Postes

Recense les **caractéristiques des postes de l'ensembles des salariés...** (35 832 706 postes recensés en 2008)

ATTENTION : un poste correspond à un salarié dans un établissement. Un salarié qui travaille dans deux établissements correspond à deux postes. Ce salarié est donc comptabilisé deux fois.



Dans le cadre de cette présentation, c'est le fichier **Postes** qui est étudié.

Rappel – Données sectorielles de cadrage

La convention collective de l'Hôtellerie de Plein Air (IDCC 1631)

Extrait de la CCN du 5 juillet 1991

ARTICLE I : DISPOSITIONS GENERALES. Champ d'application.

« La présente convention conclue dans le cadre des articles L. 131-1 et suivants, règle les rapports, sur le territoire métropolitain et dans les DOM entre les employeurs et les salariés de l'industrie de plein air.

L'activité de l'industrie de l'hôtellerie de plein air correspond :

- aux activités **d'exploitation de terrain de camping, caravaning et parcs résidentiels de loisirs répertoriées dans la nomenclature INSEE, code NAF 552C.**

- aux activités **des campings municipaux gérés ou concédés** de façon autonome techniquement et financièrement.

- aux **personnels des terrains de campings**, à l'exception du personnel des organismes de tourisme social et familial, sans but lucratif, couverts par la convention collective nationale étendue du tourisme social et familial.

Elle s'applique également **aux personnels des commerces divers (commerces de détail alimentaires ou non alimentaires), des bars, des services de restaurations diverses, services d'animation, exploités par un établissement relevant de l'industrie hôtelière de plein air, à la condition que ces activités soient annexes de l'activité principale** ».

Le code NAF 55.2C (rev.1, 2003) Exploitation de terrains de camping

NAF 55.2C – Exploitation de terrains de camping

Cette classe comprend

- l'exploitation de terrains de campings

Cette classe comprend aussi

- l'exploitation de terrains de caravanage

Cette classe ne comprend pas

- la location à l'année d'emplacements de caravanes (cf. 70.2C)

- la location de tentes (cf. 71.4B) et de caravanes (cf. 71.2A)

Correspondance NAF 55.30Z (rev.2, 2008)

Terrains de camping et parcs pour caravanes ou véhicules de loisirs

Le partage conventionnel du code NAF 55.2C / 55.30Z avec les autres conventions collectives

	NAF 55.2C / 55.30Z Exploitation de terrains de camping
Hôtellerie de Plein Air (Brochure n°3271 – IDCC 1631)	X
Tourisme social et familial (Brochure n°3151 – IDCC 1316)	X
Association Familles Rurales (Brochure n°A036 – IDCC 1031)	X



Hôtellerie de
Plein **A**ir

Exploitation de la DADS 2008

2.

Exploitation de la DADS – Périmètre des établissements

PERIMETRE DES ETABLISSEMENTS (estimation)

4 760 établissements appliquent la CCN « Hôtellerie de Plein Air » en 2007

Une branche professionnelle composée quasi-exclusivement de TPE

96% des établissements (4 557 étab.) comptabilisent moins de 10 salariés au 31/12

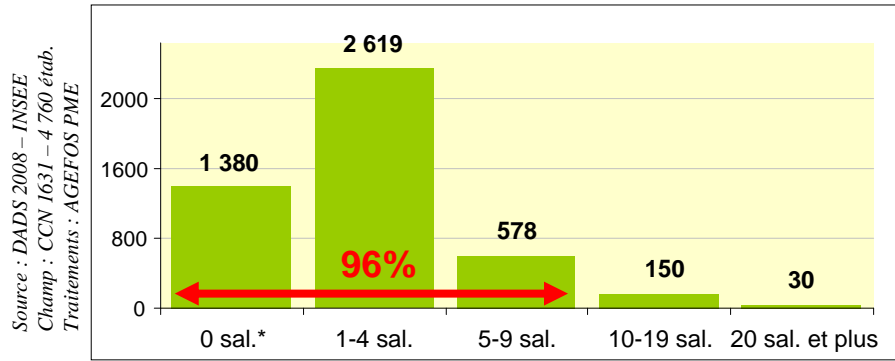
L' « Exploitation de terrains de camping » est la principale activité pour 9 établissements sur 10

88% des établissements (4 165 étab.) déclarent comme activité principale « Terrains de camping et parcs pour caravanes ou véhicules de loisirs » (NAF 5530Z)

- Les autres NAF des établissements :
 - 4% - Hébergement touristique et autre hébergement de courte durée (NAF 5520Z)
 - 2% - Restauration de type traditionnel (NAF 5610A)
 - 1% - Autre mise à disposition de ressources humaines (NAF 7830Z)
 - 1% - Location de terrains et d'autres biens immobiliers (NAF 6820B)

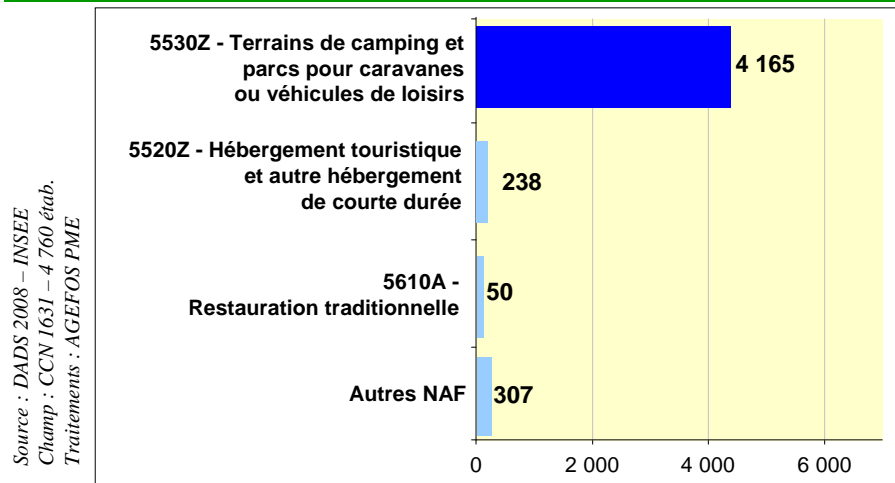
Avertissements :
 Le périmètre des établissements appliquant la CCN « Hôtellerie de Plein Air » est le résultat d'une estimation reposant sur la répartition des effectifs salariés relevant de la CCN selon le code NAF

Répartition des établissements selon la taille de l'établissement au 31/12 (estimation – en nombre d'établissements)



* Etablissements ayant 0 salarié au 31/12 mais ayant employé au moins 1 salarié au cours de l'année

Répartition des étab. selon l'activité principale (estimation – en nombre d'établissements)



Source : DADS 2008 – INSEE
 Champ : CCN 1631 – 4 760 étab.
 Traitements : AGEFOS PME

Exploitation de la DADS – Périmètre des salariés

ENSEMBLE DES SALARIES

35 070 salariés au cours de l'année 2008

relevaient de la CCN « Hôtellerie de Plein Air »

En moyenne, ce sont **7,4 salariés par établissement** qui ont été employés en 2008

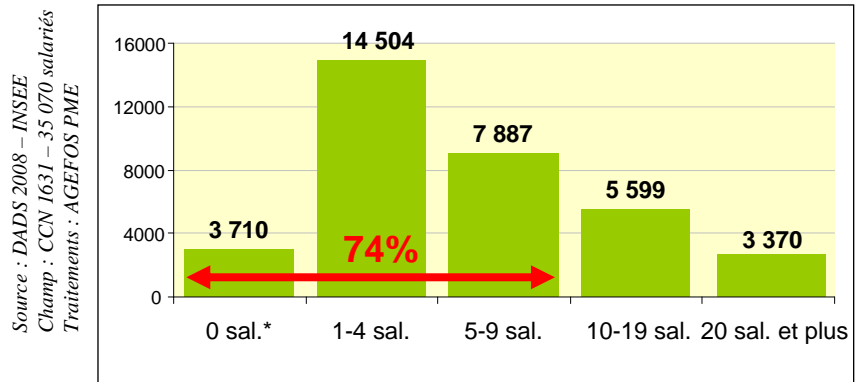
3 salariés sur 4 travaillent dans une établissement de moins de 10 salariés

EVOLUTION DU NOMBRE DE SALARIES

Une croissance des effectifs de 7 437 salariés sur 3 ans

soit une augmentation de **27%** des effectifs

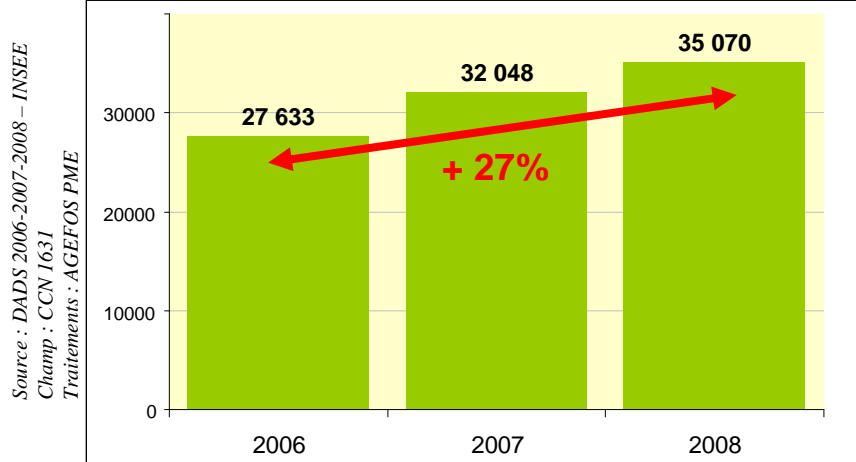
Répartition des salariés au cours de l'année 2007 selon la taille de l'établissement au 31/12 (en nombre de salariés)



Source : DADS 2008 – INSEE
Champ : CCN 1631 – 35 070 salariés
Traitements : AGEFOS PME

* Etablissements ayant 0 salarié au 31/12 mais ayant employé au moins 1 salarié au cours de l'année

Répartition des salariés selon l'année DADS (en nombre de salariés)



Source : DADS 2006-2007-2008 – INSEE
Champ : CCN 1631
Traitements : AGEFOS PME



Hôtellerie de
Plein **A**ir

Focus sur les saisonniers

3.

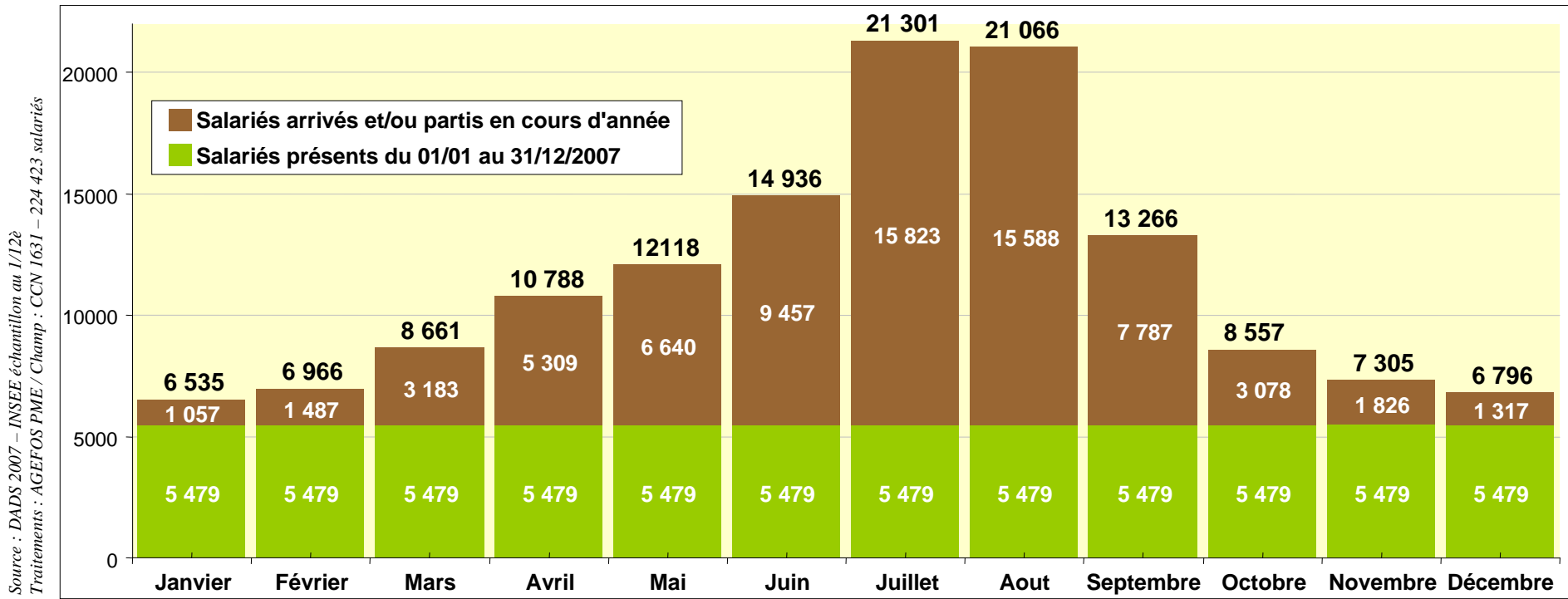
Rappel des précédentes analyses 2007

UNE NECESSITE DE DISTINGUER LES SAISONNIERS

Trois profils identifiés *a priori* :

- Les **jobs d'été** présents durant la période estivale, de forte activité
- Les **saisonniers longue durée** présents dès l'avant saison
- Les **salariés permanents** présents sur une période supérieure aux saisonniers

Répartition des effectifs salariés selon le mois et la période d'emploi (en nombre de salariés)



Source : DADS 2007 - INSEE échantillon au 1/12e
Traitements : AGEFOS PME / Champ : CCN 1631 - 224 423 salariés

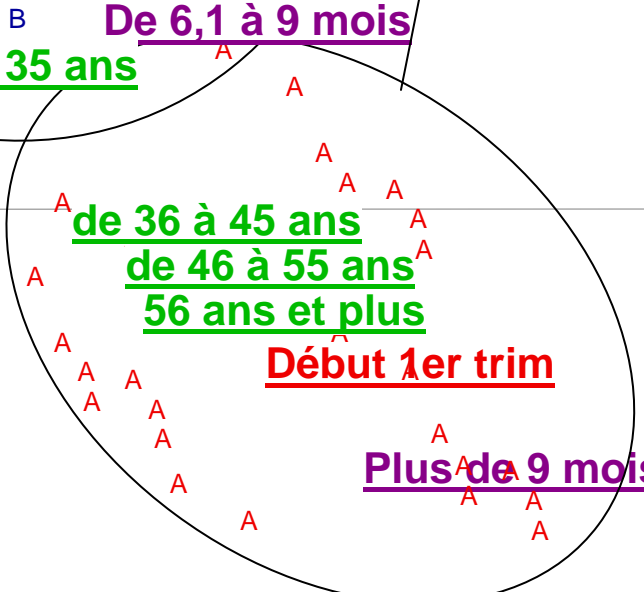
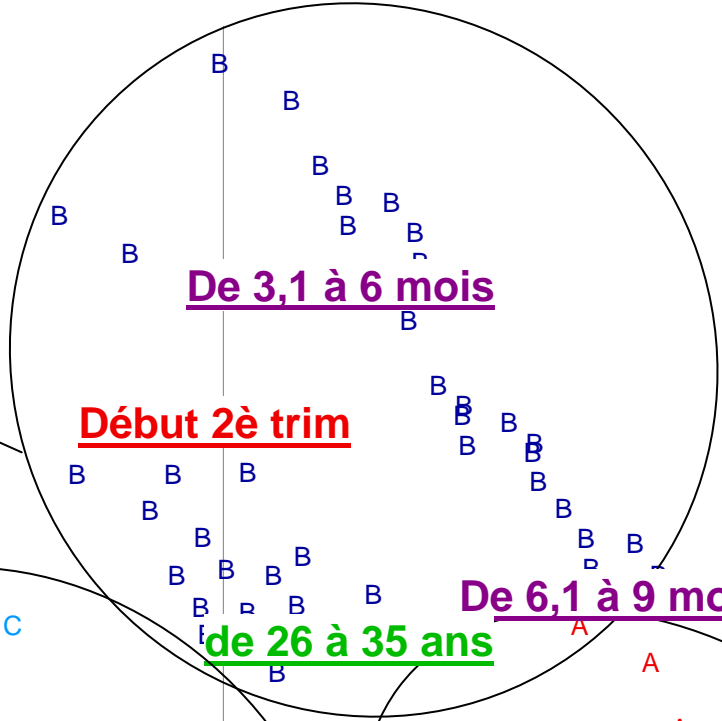
Typologie des salariés – Analyse factorielle

Légende :
xxxx : durée du contrat de travail
xxxx : date de début du contrat
xxxx : âge

Les saisonniers longue durée

Les permanents

Les jobs d'été



Source : DADS 2008 – INSEE
Champ : CCN 1631 – 35 070 postes
Traitements : AGEFOS PME

Analyse des typologies des salariés

Trois typologies représentatives

35 070 salariés en 2008 :

- Les **jobs d'été** représentent **59%** de la population salariée, soit **20 817 salariés**
- Les **permanents** représentent **21%** de la population salariée, soit **7 314 salariés**
- Les **saisonniers** représentent **20%** de la population salariée, soit **6 939 salariés**

Répartition des salariés selon la typologie

Les permanents – 21%

Les jobs d'été – 59%

Les saisonniers – 20%



Source : DADS 2008 – INSEE
Champ : CCN 1631 – 35 070 postes
Traitements : AGEFOS PME

TYPOLOGIE 1 – Les Jobs d'été

CARACTERISTIQUES DES SALAIRES : « JOBS D'ÉTÉ »

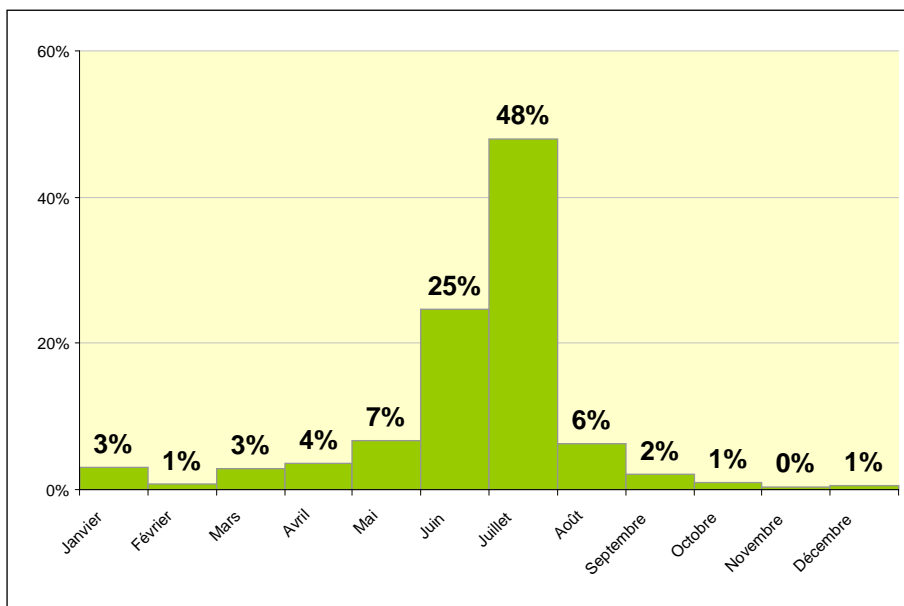
20 817 jobs d'été en 2008 :

- Age moyen : **28,1 ans**
- **56% : Femmes** / 44% : Hommes
- Durée moyenne de l'emploi : **1,8 mois**
- Part des **CDD : 94%** / CDI : 5%
- **73% à temps complet**

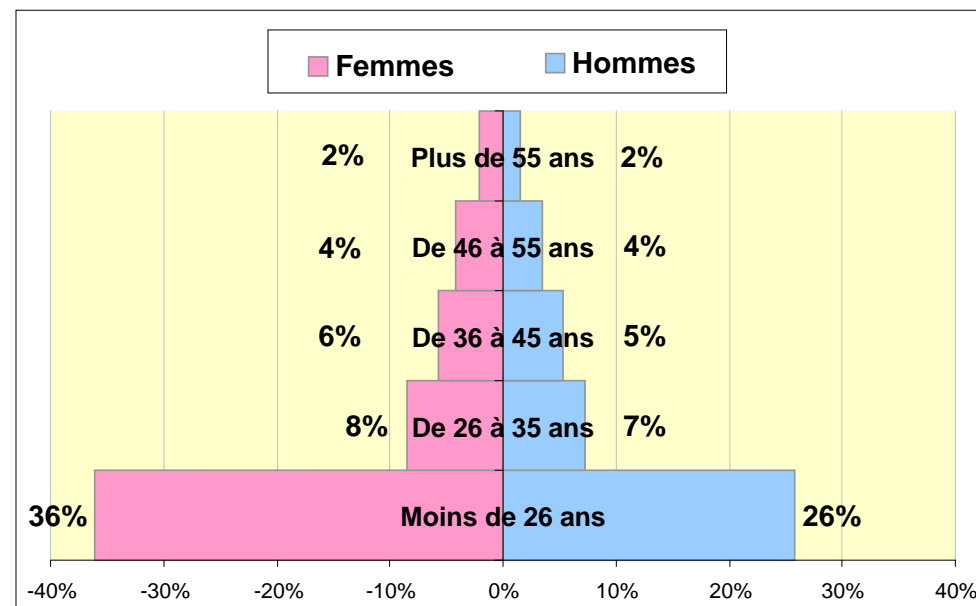
Principales Professions (PCS-ESE)

- 541C – Agents d'accueil non qualifié
- 564B – Employés des services divers
- 534A – Agents civils de sécurité
- 435B – animateurs socioculturels

Répartition des jobs d'été selon le mois d'arrivée



Répartition des jobs d'été selon l'âge et le sexe



TYPOLOGIE 2 – Les Permanents

CARACTERISTIQUES DES SALARIES : « PERMANENTS »

7 314 permanents en 2008 :

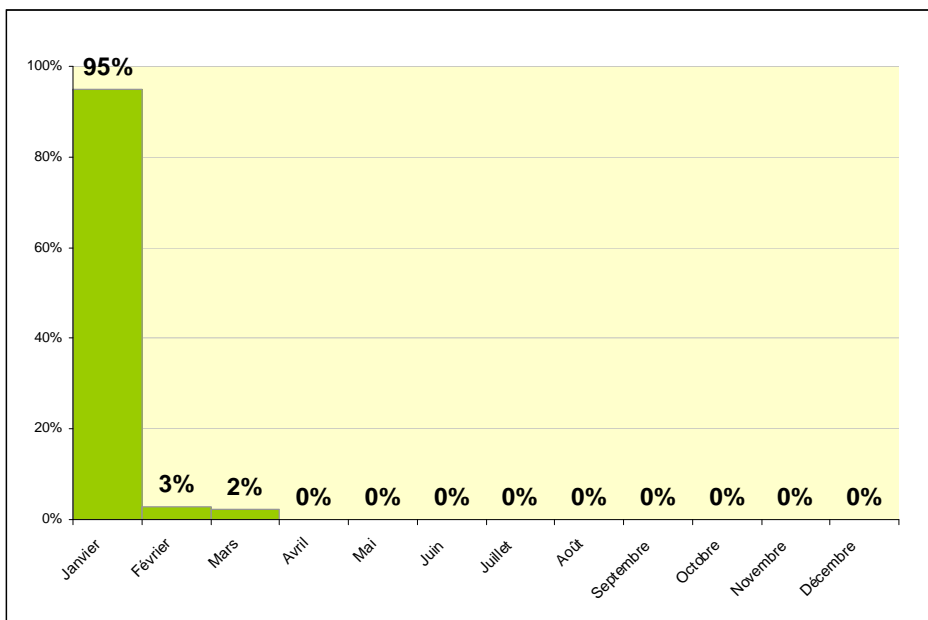
- Age moyen : **42 ans**
- **56% : Hommes** / 44% : Femmes
- Durée moyenne de l'emploi : **11,6 mois**
- Part des CDD : 13% / **CDI : 83%**
- **76% à temps complet**

Principales Professions (PCS-ESE)

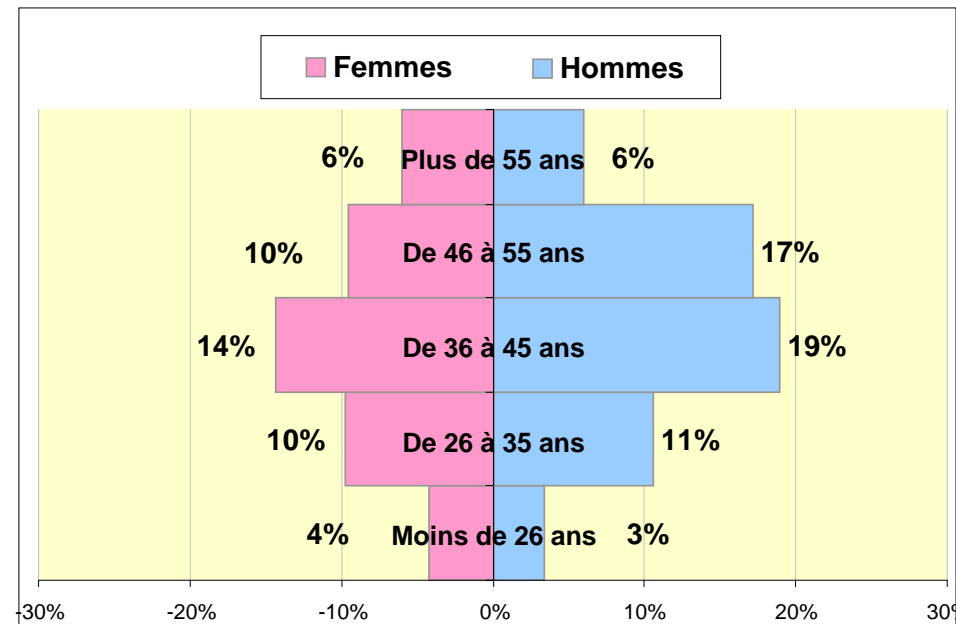
564B – Employés des services divers

637D – Ouvriers qualifiés divers

Répartition des permanents selon le mois d'arrivée



Répartition des permanents selon l'âge et le sexe



TYPOLOGIE 3 – Les Saisonniers

CARACTERISTIQUES DES SALAIRES : « SAISONNIERS »

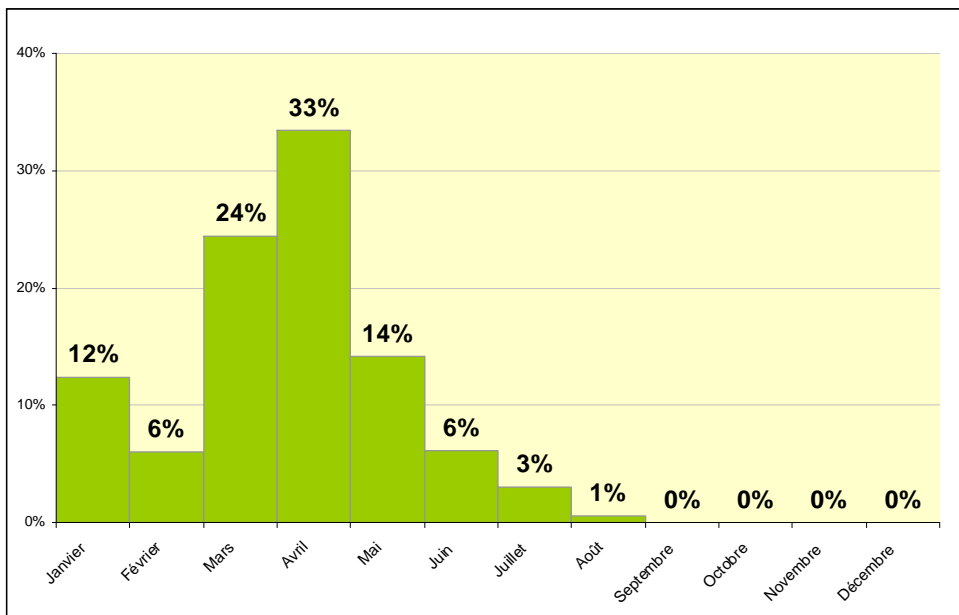
6 939 saisonniers en 2008 :

- Age moyen : **37,1 ans**
- **54% : Femmes** / 46% : Hommes
- Durée moyenne de l'emploi : **6,2 mois**
- Part des **CDD** : **82%** / CDI : 15%
- **76% à temps complet**

Principales Professions (PCS-ESE)

- 541C – Agents d'accueil non qualifié
- 541B – Agents d'accueil qualifiés
- 564B – Employés des services divers
- 685A – Ouvriers non qualifiés divers

Répartition des saisonniers selon le mois d'arrivée



Répartition des saisonniers selon l'âge et le sexe

